



Multi-Split **MXZ VF**

2x1 • 3x1 • 4x1 • 5x1 • 6x1

2ª Edição

Multi-Split MXZ



- *Conforto em toda a casa,
utilizando apenas 1 unidade no exterior*

A Mitsubishi Electric é o líder mundial no desenvolvimento tecnológico de sistemas de climatização Multi-Split. Compactos. Silenciosos. Amigos do ambiente. E com prestações de funcionamento que se adaptam a cada lar. A cada família. A cada pessoa.

Um sistema Multi-Split MXZ garante conforto em todos os cantos de uma casa, graças à instalação de unidades de ar condicionado pelas diversas divisões de uma habitação, utilizando apenas uma unidade no exterior. Tal permite a manutenção de uma temperatura agradável e homogênea em toda a casa, de Inverno e de Verão.





Climatização Total

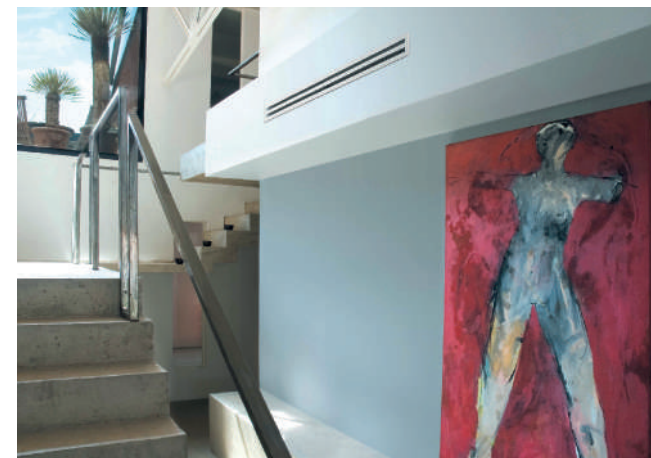


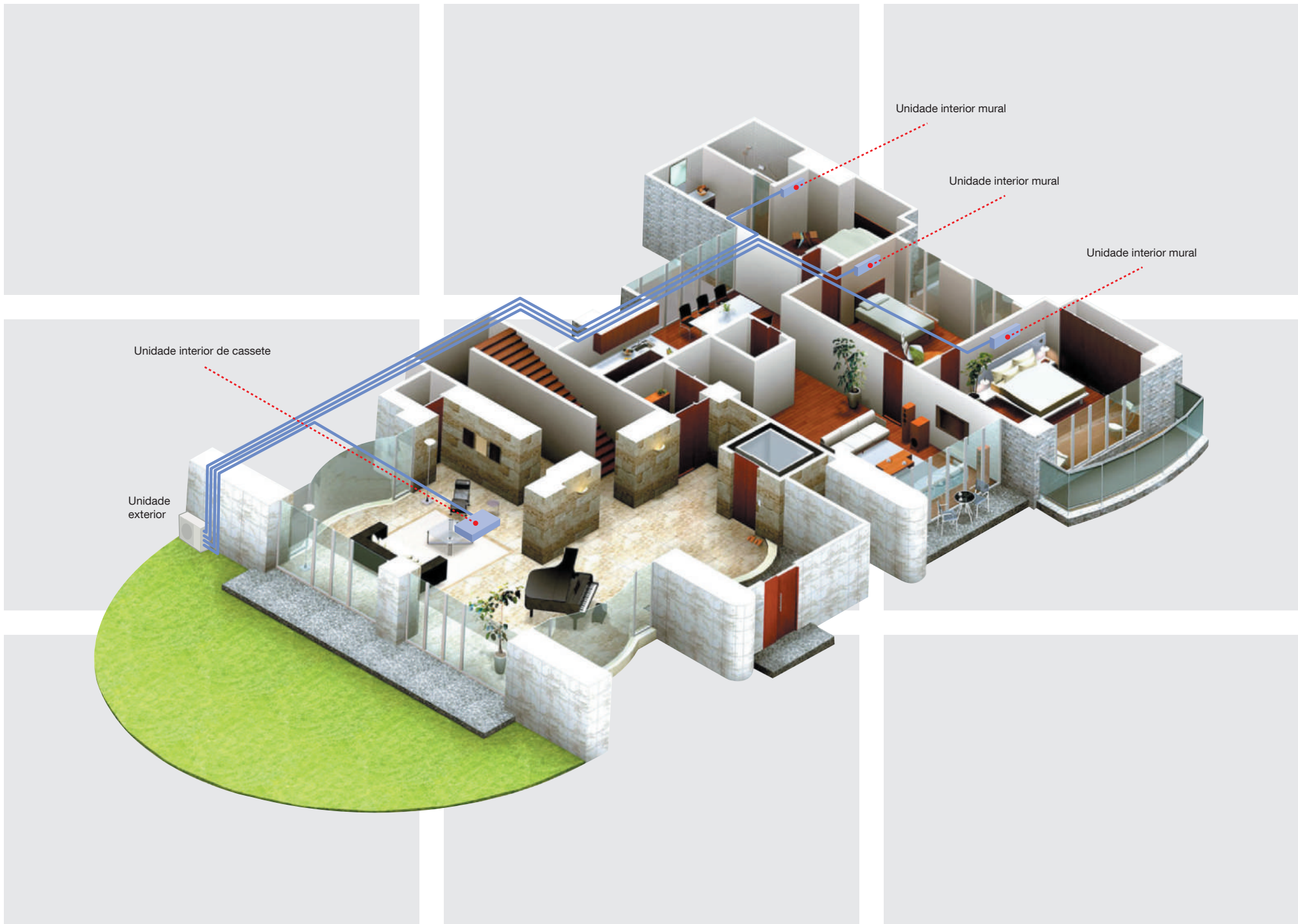
- ***Ideal para Apartamentos, Vivendas e Escritórios***

O Multi-Split MXZ é um sistema especialmente adequado à instalação em apartamentos, em vivendas, ou em escritórios, cujas divisões, com diferentes áreas, têm necessidades de climatização distintas entre si, consoante a sua localização interior, a sua frequência e a sua maior ou menor exposição solar.

A utilização de 1 única unidade no exterior, que pode ser montada numa zona menos visível do edifício, garante uma instalação visualmente discreta.

No interior, podem usar-se entre 2 a 6 unidades de ar condicionado, de diversos modelos, nomeadamente uma vasta gama de unidades Murais, com diferentes capacidades e design variado, de acordo com as necessidades térmicas e decorativas de cada divisão de uma habitação. Consolas de Chão são outra opção facilmente integrável. Também é possível escolher uma instalação com unidades de Condutas ocultas no tecto. Para escritórios e espaços de comércio ou de restauração, a instalação de unidades de Cassete ou de Tecto Horizontal é uma das soluções mais utilizadas.





Multi-Vantagens

- **Sistema 100% Inverter**

Toda a gama MXZ está equipada com compressores DC Inverter que proporcionam a estes sistemas maior capacidade, menor consumo, maior rapidez para alcançar a temperatura desejada e mantê-la estabilizada.

- **Alto rendimento e poupança energética**



Todos os modelos Multi-Split MXZ estão em conformidade com a directiva ErP da União Europeia, alcançando níveis de eficiência energética sazonal A+, A++ e A+++, contribuindo para garantir mais conforto por menor preço, em qualquer Estação do ano.

- **Possibilidade de instalação de 2 a 6 unidades interiores**

A gama Multi-Split da Mitsubishi Electric é a maior e a mais completa do mercado. A série MXZ VF oferece sistemas 2x1, 3x1, 4x1, 5x1 e 6x1, adequados a qualquer tipologia de habitação.

- **Desumidificação computadorizada**

Os sistemas Mitsubishi Electric eliminam do ambiente a humidade excessiva, protegendo o interior de cada espaço, os bens e as pessoas que nele vivem.





- ***Modelos interiores à escolha***

É possível escolher entre 50 modelos de 9 séries – unidades Murais, de Chão, de Tecto, de Cassete ou de Conduatas – de acordo com a necessidade de utilização e a decoração de cada divisão da sua habitação.

- ***Funcionamento Silencioso***

Os sistemas de ar condicionado Mitsubishi Electric foram desenhados para reduzir ao mínimo os níveis sonoros de funcionamento, atingindo, nalguns modelos (MSZ-LN25 e MSZ-AP25/35), o valor “record” de apenas 19dB.

- ***Melhor estética***

Ao reduzir o número de unidades exteriores, os sistemas MXZ proporcionam uma instalação esteticamente mais discreta, sem poluição visual das fachadas dos edifícios.

- ***Controlo independente das unidades interiores***

A temperatura debitada por cada uma das unidades interiores instaladas pode ser regulada independentemente.

- ***Tecnologia ambientalmente sustentável***

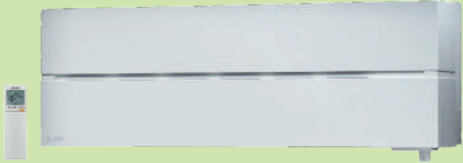
A gama de sistemas Multi-Split MXZ-VF utiliza o fluido refrigerante R32, de reduzido impacto ambiental e maior eficiência energética. A esta característica, acresce ainda uma vantagem exclusiva da Mitsubishi Electric – a TECNOLOGIA REPLACE – que permite substituir os sistemas de ar condicionado antigos, reutilizando as tubagens já existentes. Além da minimização de custo e tempo de instalação, esta inovadora tecnologia gera menos resíduos e poupa matérias-primas.



Unidades Interiores

• 50 Modelos de 9 séries à sua escolha

Todos as unidades interiores podem ser interligadas conforme a necessidade de utilização nas divisões da sua casa.



Modelo Mural - MSZ-LN25/35/50VGW
 » Sistema de filtros "Plasma Quad Plus" » 3D i-see Sensor » Só 19dB de nível de ruído na unidade interior » Cor branca Natural

	2.5kW	3.5kW	5.0kW
MSZ-LN	•	•	•



Modelo Mural - MSZ-EF22/25/35/42/50VGKB
 » Fácil integração em espaços interiores modernos » Equipado com a função "Weekly Timer" » Funcionamento Silencioso » Cor preta

	2.2kW	2.5kW	3.5kW	4.2kW	5.0kW
MSZ-EF	•	•	•	•	•



Modelo Mural - MSZ-EF22/25/35/42/50VGKS
 » Fácil integração em espaços interiores modernos » Equipado com a função "Weekly Timer" » Funcionamento Silencioso » Cor silver

	2.2kW	2.5kW	3.5kW	4.2kW	5.0kW
MSZ-EF	•	•	•	•	•



Modelo de Chão - MFZ-KT25/35/50VE
 » Concepção compacta e sofisticada » Instalação fácil » Alheta multi fluxo » Filtro nano-platinum

	2.5kW	3.5kW	5.0kW
MFZ-KT	•	•	•



Modelo de Cassete - MLZ-KP25/35/50VF
 » Cassete de 1 Via » Unidade interior com apenas 175mm de altura » Equipada com bomba de condensados

Opcional (Requer Interface)

	2.5kW	3.5kW	5.0kW
MLZ-KP	•	•	•



Modelo de Cassete - SLZ-M25/35/50FA
 » Formato compacto para painéis de tecto 60x60 » Apenas 245mm de altura » Admissão de Ar Novo » 3D i-see Sensor

Opcional Opcional

	2.5kW	3.5kW	5.0kW
SLZ-M	•	•	•



Modelo Mural - MSZ-LN25/35/50VGR

» Sistema de filtros "Plasma Quad Plus" » 3D i-see Sensor » Só 19dB de nível de ruído na unidade interior » Cor vermelha Ruby

	2.5kW	3.5kW	5.0kW
MSZ-LN	●	●	●



Modelo Mural - MSZ-LN25/35/50VGB

» Sistema de filtros "Plasma Quad Plus" » 3D i-see Sensor » Só 19dB de nível de ruído na unidade interior » Cor preta Onyx

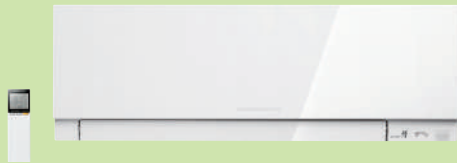
	2.5kW	3.5kW	5.0kW
MSZ-LN	●	●	●



Modelo Mural - MSZ-LN25/35/50VG

» Sistema de filtros "Plasma Quad Plus" » 3D i-see Sensor » Só 19dB de nível de ruído na unidade interior » Cor branca Pérola

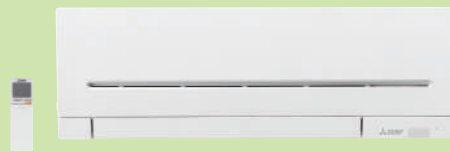
	2.5kW	3.5kW	5.0kW
MSZ-LN	●	●	●



Modelo Mural - MSZ-EF22/25/35/42/50VGKW

» Fácil integração em espaços interiores modernos » Equipado com a função "Weekly Timer" » Funcionamento Silencioso » Cor branca

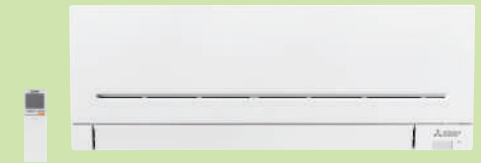
	2.2kW	2.5kW	3.5kW	4.2kW	5.0kW
MSZ-EF	●	●	●	●	●



Modelo Mural - MSZ-AP15/20VG

» Tamanho compacto » Filtro purificador do ar » Só 21dB de nível de ruído na unidade interior

	1.5kW	2.0kW
MSZ-AP	●	●



Modelo Mural - MSZ-AP25/35/42/50/60VGK

» Tamanho compacto » Filtro purificador do ar » Só 19dB de nível de ruído na unidade interior (AP25/35)

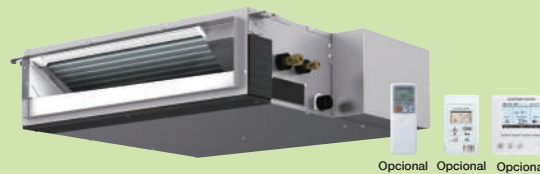
	2.5kW	3.5kW	4.2kW	5.0kW	6.0kW
MSZ-AP	●	●	●	●	●



Modelo de Tecto - PCA-M50/60KA

» Design compacto » Ajuste automático da velocidade do ar » Funcionamento silencioso

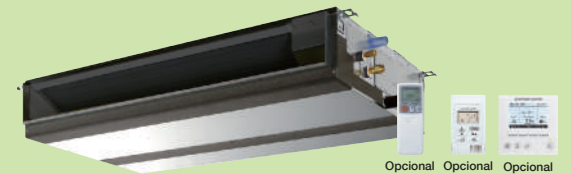
	5.0kW	6.0kW
PCA-M	●	●



Modelo de Conduta - SEZ-M25/35/50/60DA

» Apenas 200mm de altura » Funcionamento Silencioso » Controlo remoto ou controlo por cabo

	2.5kW	3.5kW	5.0kW	6.0kW
SEZ-M	●	●	●	●



Modelo de Conduta - PEAD-M50JA

» Apenas 250mm de altura » Funcionamento silencioso » Controlo remoto ou por cabo

	5.0kW
PEAD-M	●

Características Técnicas

UNIDADE EXTERIOR - Multi-Split Inverter MXZ VF												
Tipo		Inverter										
Modelo		MXZ-2F33VF	MXZ-2F42VF	MXZ-2F53VF	MXZ-3F54VF	MXZ-3F68VF	MXZ-4F72VF	MXZ-4F83VF	MXZ-5F102VF	MXZ-6F122VF		
Número de Unidades Interiores		2 unidades	2 unidades	2 unidades	2 a 3 unidades	2 a 3 unidades	2 a 4 unidades	2 a 4 unidades	2 a 5 unidades	2 a 6 unidades		
Alimentação Eléctrica		U. Ext. (V-50Hz) 230/Monofásico/50										
ARREFECIMENTO	Capac. Nominal (Min-Max)	kW	3.3(1.1-3.8)	4.2(1.1-4.4)	5.3(1.1-5.6)	5.4(2.9-6.8)	6.8(2.9-8.4)	7.2(3.7-8.8)	8.3(3.7-9.2)	10.2(3.9-11.0)	12.2(3.5-13.5)	
	Consumo Nominal*4	kW	0.85	0.98	1.36	1.32	1.84	1.85	1.97	2.80	3.66	
	EER*4		3.90	4.3	3.90	4.09	3.70	3.89	4.21	3.64	3.33	
	Consumo anual eléctrico*2	kWh/a		188	169	215	222	299	310	342	436	559
		SEER*4		6.05	8.54	7.1	8.52	7.96	8.13	8.5	8.2	-
	Categoria energética*4		A+	A+++	A++	A+++	A++	A++	A+++	A++	-	
AQUECIMENTO	Capac. Nominal (Min-Max)	kW	4.0(1-4.1)	4.5(1-4.8)	6.4(1-7)	7.0(2.6-9.0)	8.6(2.6-10.6)	8.6(3.4-10.7)	9.3(3.4-11.6)	10.5(4.1-14.0)	14.0(4.5-16.0)	
	Consumo Nominal	kW	0.91	0.88	1.56	1.40	1.91	1.87	2.00	2.28	3.31	
	COP*4		4.40	5.1	4.1	5.00	4.50	4.60	4.65	4.60	4.23	
	Capacidade declarada (kW)	Categoria EEL		-	-	-	-	-	-	-	-	
		à temp. referência		2.2	2.7	2.7	4.0	5.5	5.6	5.8	5.9	6.5
		à temp. bivalente		2.4	2.9	2.9	4.5	6.1	6.2	6.2	6.4	7.2
		à temp. limite funcion.		1.8	2.3	2.3	3.2	4.6	4.8	4.9	5.2	
	Consumo anual eléctrico*2	kWh/a		908	974	973	1520	2312	2410	2087	2205	2438
	SCOP*4			4.16	4.62	4.2	4.61	4.12	4.07	4.7	4.7	-
		Categoria energética*4		A+	A++	A+	A++	A+	A+	A++	A++	-
Corrente funcionamento (Max)	A		10.0	12.2	12.2	18.0	18.0	18.0	21.4	21.4	29.8	
UNIDADE EXTERIOR	Dimensões (mm)	AxLxP	550x800(+69)x285(+59.5)			710x840x330(+66)			796x950x330		1048x950x330	
	Peso	kg	32	37	37	58	58	59	62	62	87	
	Caudal de Ar	m3/h (Arrefec./Aqueci.)	1974/2022	1662/1998	1974/1998	1860/1860	2124/2376	2124/2562	3300/4260	3720/4440	3780/4620	
	Nível de ruído (SPL)	dB(A) (Arrefec./Aqueci.)	49/50	44/50	46/51	46/50	48/53	48/54	49/51	52/56	55/57	
	Nível de ruído (PWL)	dB(A) (Arrefecimento)	60	59	62	60	63	63	61	65	69	
	Corrente funcionamento	A (Arrefec./Aqueci.)	4.3/4.6	4.5/4.2	6.9/7.6	6.0-5.7-5.5/6.4-6.1-5.9	8.4-8.0-7.7/8.8-8.4-8.0	8.5-8.1-7.8/8.6-8.2-7.9	9.1-8.7-8.3/9.2-8.8-8.4	12.9-12.3-11.8/10.5-10.0-9.6	16.8-16.1-15.4/15.2-14.5-13.9	
	Dimensão disjuntor	A	15	15	15	25	25	25	25	25	32	
D. INSTALAÇÃO	Diâmetro da tubagem	Líquido	6.35(1/4")x2			6.35(1/4")x3	6.35(1/4")x3	6.35(1/4")x4	6.35(1/4")x4	6.35(1/4")x5	6.35(1/4")x6	
		Gás	9.52(3/8")x2			9.52(3/8")x3	9.52(3/8")x3	12.7(1/2")x1+9.52(3/8")x3	12.7(1/2")x1+9.52(3/8")x3	12.7(1/2")x1+9.52(3/8")x4	12.7(1/2")x1+9.52(3/8")x5	
	Comprim. total tubagem (Max)	m	20	30	30	50	60	60	70	80	80	
	Comp. tubagem un. interior (Max)	m	15	20	20	25	25	25	25	25	25	
	Altura máx. tubagem	m	10	15(10)*3	15(10)*3	15(10)*3	15(10)*3	15(10)*3	15(10)*3	15(10)*3	15(10)*3	
	Pré-carga de refrigerante	m	20	30	30	50	60	60	70	80	80	
	Refrigerante R32*1	Pré-carga kg/GWP/TCO2 eq	1/675/0.675	1.2/675/0.87	1.2/675/0.87	2.4/675/1.62	2.4/675/1.62	2.4/675/1.62	2.4/675/1.62	2.4/675/1.62	2.4/675/1.62	
Temperatura exterior de funcionamento	Arrefecimento (°C)	-10~+46										
	Aquecimento (°C)	-15~+24										
INTERIORES COMPATIVÉIS	Mural	MSZ-LN VG	25	25/35	25/35/50	25/35/50	25/35/50	25/35/50	25/35/50	25/35/50	25/35/50	
		MSZ-EF VGK	22/25	22/25/35	22/25/35/42/50	22/25/35/42/50	22/25/35/42/50	22/25/35/42/50	22/25/35/42/50	22/25/35/42/50	22/25/35/42/50	
		MSZ-AP VG(K)	15/20/25	15/20/25/35	15/20/25/35/42/50	15/20/25/35/42/50	15/20/25/35/42/50/60	15/20/25/35/42/50/60	15/20/25/35/42/50/60	15/20/25/35/42/50/60	15/20/25/35/42/50/60	
	Chão	MFZ-KT VE	25	25/35	25/35	25/35/50	25/35/50	25/35/50	25/35/50	25/35/50	25/35/50	
		SEZ-M DA	25	25/35	25/35	25/35/50	25/35/50/60	25/35/50/60	25/35/50/60	25/35/50/60	25/35/50/60	
	Cassete	SLZ-M FA	25	25/35	25/35	25/35/50	25/35/50	25/35/50	25/35/50	25/35/50	25/35/50	
		MLZ-KP VF	25	25/35	25/35	25/35/50	25/35/50	25/35/50	25/35/50	25/35/50	25/35/50	
	MxSlim	Condutas	PEAD-M JA	-	-	-	50*5	50*5	50*5	-	-	-
		Tecto Horizontal	PCA-M KA	-	-	-	50	50/60	50/60	50/60	50/60	50/60

*1 Fugas de refrigerante contribuem para as alterações climáticas. Um refrigerante com menor potencial de aquecimento (GWP) contribuirá menos para o aquecimento global que um refrigerante com GWP mais elevado, caso ocorra uma fuga para a atmosfera. Esta aplicação contém um fluido refrigerante com um GWP igual a 675. Isto significa que se 1kg deste refrigerante se dispersar na atmosfera, o impacto no aquecimento global seria 675 vezes superior a 1kg de CO2, durante um período de 100 anos. Não tente nunca interferir com o circuito do refrigerante ou desmontar o produto sozinho, peça sempre a um profissional. O GWP do R32 é 675 nos termos do 4º Relatório de Avaliação do IPCC.*2 Consumo energético baseado em resultados standard de testes. O consumo real de energia dependerá da forma como o equipamento é utilizado e onde está localizado.*3 Quando a unidade exterior está instalada num ponto mais alto do que a unidade interior, a altura máxima é reduzida para 10m.*4 Os valores de EER/COP, SEER/SCOP e classe de eficiência energética são medidos com as seguintes conexões unidade exterior/unidades interiores: MXZ-2F33VF MSZ-AP15VF + MSZ-LN18VG / MXZ-2F42VF MSZ-LN18VG + MSZ-LN25VG / MXZ-2F53VF MSZ-LN18VG + MSZ-LN35VG / MXZ-3F54VF MSZ-LN18VG + MSZ-LN18VG / MXZ-3F68VF MSZ-LN18VG + MSZ-LN25VG / MXZ-4F72VF MSZ-LN18VG + MSZ-LN18VG + MSZ-LN18VG / MXZ-4F83VF MSZ-LN18VG + MSZ-LN18VG + MSZ-LN25VG + MSZ-LN25VG / MXZ-5F102VF MSZ-LN18VG2 + MSZ-LN18VG2 + MSZ-LN25VG2 + MSZ-LN25VG2 / MXZ-6F122VF MSZ-LN18VG2 + MSZ-LN18VG2 + MSZ-LN18VG2 + MSZ-LN18VG2 + MSZ-LN25VG2 + MSZ-LN25VG2 / MXZ-6F122VF MSZ-LN18VG2 + MSZ-LN18VG2 + MSZ-LN18VG2 + MSZ-LN18VG2 + MSZ-LN25VG2 + MSZ-LN25VG2 / MXZ-6F122VF MSZ-LN25VG2 + MSZ-LN25VG2 + MSZ-LN35VG2 + MSZ-LN35VG2 / *5 As unidades de Condutas PEAD só podem ligar a MXZ quando a soma da corrente das unidades interiores for igual ou inferior a 3A (Em caso de dúvida consultar Dep. Comercial).

NOTA: Consultar Tabela de Combinações para MXZ

UNIDADES INTERIORES - Para modelo exterior MXZ VF

Unidades Interiores			Modelo Mural							
Modelo			MSZ-LN25VG(R/B/V/W)	MSZ-LN35VG(R/B/V/W)	MSZ-LN50VG(R/B/V/W)	MSZ-EF22VG(W/B/S)	MSZ-EF25VG(W/B/S)	MSZ-EF35VG(W/B/S)	MSZ-EF42VG(W/B/S)	MSZ-EF50VG(W/B/S)
Capacidade Arrefecimento	kW		2.5	3.5	5.0	2.2	2.5	3.5	4.2	5.0
Capacidade Aquecimento	kW		3.2	4.0	6.0	2.5	3.2	4.0	5.4	5.8
Nível de Ruído (Sil-Min-Med-Max-SMax)	dB		19-23-29-36-42	21-23-29-36-42	27-31-35-39-46	21-23-29-36-42	19-23-29-36-42	21-24-30-36-42	28-31-35-39-43	30-33-36-40-43
Caudal de Ar (Min-SMax)	m3/h		258-714	258-768	342-834	240-630	240-630	240-630	348-672	348-678
Interior	Dimensões	AxLxP (mm)	307x890x233	307x890x233	307x890x233	299x885x195	299x885x195	299x885x195	299x885x195	299x885x195
	Peso	Kg	15.5	15.5	15.5	11.5	11.5	11.5	11.5	11.5
Tubagem	Líquido	Diâmetro mm	6.35 (1/4")	6.35 (1/4")	6.35 (1/4")	6.35 (1/4")	6.35 (1/4")	6.35 (1/4")	6.35 (1/4")	6.35 (1/4")
	Gás	Diâmetro mm	9.52 (3/8")	9.52 (3/8")	9.52 (3/8")	9.52 (3/8")	9.52 (3/8")	9.52 (3/8")	9.52 (3/8")	9.52 (3/8")

UNIDADES INTERIORES - Para modelo exterior MXZ VF

Unidades Interiores			Modelo Mural						
Modelo			MSZ-AP15VG	MSZ-AP20VG	MSZ-AP25VGK	MSZ-AP35VGK	MSZ-AP42VGK	MSZ-AP50VGK	MSZ-AP60VGK
Capacidade Arrefecimento	kW		1.5	2.0	2.5	3.5	4.2	5.0	6.1
Capacidade Aquecimento	kW		1.7	2.2	3.2	4.0	5.4	5.8	6.8
Nível de Ruído (Sil-Min-Med-Max-SMax)	dB		21-26-30-35-40	21-26-30-35-42	19-24-30-36-42	19-24-30-36-42	21-29-34-38-42	28-33-36-40-44	29-37-41-45-48
Caudal de Ar (Min-SMax)	m3/h		210-384	210-414	294-684	294-684	294-684	360-756	588-1099
Interior	Dimensões	AxLxP (mm)	250x760x168	250x760x178	299x798x219	299x798x219	299x798x219	299x798x219	325x1100x257
	Peso	Kg	8.2	8.2	10.5	10.5	10.5	10.5	16
Tubagem	Líquido	Diâmetro mm	6.35 (1/4")	6.35 (1/4")	6.35 (1/4")	6.35 (1/4")	6.35 (1/4")	6.35 (1/4")	6.35 (1/4")
	Gás	Diâmetro mm	9.52 (3/8")	9.52 (3/8")	9.52 (3/8")	9.52 (3/8")	9.52 (3/8")	9.52 (3/8")	12.7 (1/2")

UNIDADES INTERIORES - Para modelo exterior MXZ VF

Unidades Interiores			Modelo de Chão			Modelo Cassete de 4 Vias			Modelo Cassete de 1 Via		
Modelo			MFZ-KT25VE	MFZ-KT35VE	MFZ-KT50VE	SLZ-M25FA	SLZ-M35FA	SLZ-M50FA	MLZ-KP25VF	MLZ-KP35VF	MLZ-KP50VF
Capacidade Arrefecimento	kW		2.5	3.5	5.0	2.5	3.5	4.6	2.5	3.5	5.0
Capacidade Aquecimento	kW		3.4	4.3	6.0	3.2	4.0	5.0	3.2	4.1	6.0
Nível de Ruído (Min-Med-Max-SMax)	dB		20-25-30-35-39	20-25-30-35-39	27-31-35-39-44	24-26-28	25-28-31	25-30-34	27-31-34-38	27-32-36-40	29-36-41-47
Caudal de Ar (Min-Med-Max)	m3/h		234-372-582	234-372-582	360-564-840	360-390-420	390-450-510	390-480-570	360-432-480-528	360-438-504-564	360-498-588-684
Interior	Dimensões	AxLxP (mm)	600x750x215	600x750x215	600x750x215	245x570x570; (Grelha: 10x625x625)			185x1102x360; (Grelha: 34x1200x414)		
	Peso	Kg	15	15	15	15 (Grelha: 3)	15 (Grelha: 3)	15 (Grelha: 3)	15.5	15.5	15.5
Tubagem	Líquido	Diâmetro mm	6.35 (1/4")	6.35 (1/4")	a consultar	6.35 (1/4")	6.35 (1/4")	6.35 (1/4")	6.35 (1/4")	6.35 (1/4")	6.35 (1/4")
	Gás	Diâmetro mm	9.52 (3/8")	9.52 (3/8")	a consultar	9.52 (3/8")	9.52 (3/8")	12.7 (1/2")	9.52 (3/8")	9.52 (3/8")	12.7 (1/2")

UNIDADES INTERIORES - Para modelo exterior MXZ VF

Unidades Interiores			Modelo de Conduatas				Modelo de Conduatas	Modelo Tecto Horizontal	
Modelo			SEZ-M25DA	SEZ-M35DA	SEZ-M50DA	SEZ-M60DA	PEAD-M50JA*	PCA-M50KA	PCA-M60KA
Capacidade Arrefecimento	kW		2.5	3.5	5.0	6.1	5.0	5.0	6.1
Capacidade Aquecimento	kW		2.9	4.2	6.0	7.4	6.0	6.0	7.0
Nível de Ruído (Min-Med-Max)	dB		22-25-29	23-28-33	29-33-36	29-33-37	26-31-35	32-37-40	33-37-40
Caudal de Ar (Min-Med-Max)	m3/h		360-420-540	420-540-660	600-780-900	720-900-1080	720-870-1020	600-780-900	900-1020-1140
Pressão estática	Pa		5-15-35-50	5-15-35-50	5-15-35-50	5-15-35-50	35/50/70/100/150	-	-
Interior	Dimensões	AxLxP (mm)	200x790x700	200x990x700	200x990x700	200x1190x700	250x900x732	230x960x680	230x1280x680
	Peso	Kg	18	21	23	27	27	26	32
Tubagem	Líquido	Diâmetro mm	6.35 (1/4")	6.35 (1/4")	6.35 (1/4")	6.35 (1/4")	6.35 (1/4")	6.35 (1/4")	6.35 (1/4")
	Gás	Diâmetro mm	9.52 (3/8")	9.52 (3/8")	12.7 (1/2")	15.88 (5/8")	12.7 (1/2")	12.7 (1/2")	15.88 (5/8")

*As unidades de Conduatas PEAD só podem ligar a MXZ quando a soma da corrente das unidades interiores for igual ou inferior a 3A (Em caso de dúvida consultar Dep. Comercial).

Compatibilidade das Unidades Exteriores

É possível ligar uma única unidade exterior a 2/3/4/5 ou 6 unidades interiores, proporcionando ar condicionado a múltiplas divisões.



2x1

MXZ-2F33 VF
MXZ-2F42 VF
MXZ-2F53 VF



3x1 4x1

MXZ-3F54 VF
MXZ-3F68 VF
MXZ-4F72 VF



4x1 5x1

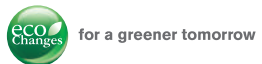
MXZ-4F83 VF
MXZ-5F102 VF



6x1

MXZ-6F122 VF





Eco Changes expressa o posicionamento da Mitsubishi Electric em matéria de Gestão Ambiental, para atingir um amanhã mais verde. Através de uma vasta gama de tecnologias e negócios, a Mitsubishi Electric contribui para a formação de uma sociedade sustentável.



MITSUBISHI ELECTRIC EUROPE, B.V. - Sucursal em Portugal
 Av. do Forte, nº 10 - 2794-019 Carnaxide
 Tel.: 21 425 56 00 | e-mail: dep.comercial@pt.mee.com
 www.mitsubishielectric.pt



Os equipamentos de Climatização e Bombas de Calor Mitsubishi Electric contêm gases fluorados com efeito de estufa, dos tipos HFC-R32 (GWP 675), HFC-R410a (GWP 2088), HFC-R134a (GWP 1430), HFC-R513A (GWP 631), HFC-R407c (GWP 1774) e HFO-R1234ze. A instalação destes equipamentos deverá ser efetuada por pessoal qualificado, nos termos dos regulamentos europeus 303/2008 e 517/2014.