



## GRUNDFOS UPS-N

Os circuladores são concebidos principalmente para instalações de água quente sanitária.

MPG 12

MODELO	CÓDIGO	LIGAÇÕES	DIST. ENTRE LIGAÇÕES (mm)	PESO (KG)
UPS 25-40 N	96913060	G 1" 1/2	180	2,6
UPS 25-55 N	95906408	G 1" 1/2	180	4,7
UPS 25-60 N	96913085	G 1" 1/2	180	2,8
UPS 25-80 N	95906439	G 1" 1/2	180	4,4
UPS 32-80 N	95906448	G 2"	180	4,9
UPS 32-100 N	95906489	G 2"	180	6,4
UPS 40-50 F N	95906422	DN 40	250	8,0

## CARACTERÍSTICAS ELÉTRICAS

MODELO	VELOCIDADE	P <sub>1</sub> (W)	I <sub>n</sub> (A)
UPS 25-40 N	1	25	0,20
	2	35	0,16
	3	45	0,20
UPS 25-55 N	1	65	0,30
	2	80	0,36
	3	85	0,38
UPS 25-60 N	1	50	0,21
	2	55	0,25
	3	60	0,28
UPS 25-80 N	1	110	0,50
	2	155	0,70
	3	165	0,70
UPS 32-80 N	1	135	0,60
	2	200	0,90
	3	220	0,98
UPS 32-100 N	1	280	1,30
	2	340	1,50
	3	345	1,52
UPS 40-50 F N	1	75	0,32
	2	100	0,44
	3	105	0,46

## DIMENSÕES

MODELO	DIMENSÃO em mm					
	L	B1	B2	H1	H2	G
UPS 25-40 N	180	75	51	32	102	1" 1/2
UPS 25-55 N	180	82	62	46	121	1" 1/2
UPS 25-60 N	180	75	51	32	102	1" 1/2
UPS 25-80 N	180	82	62	46	121	1" 1/2
UPS 32-80 N	180	82	62	48	121	2"
UPS 32-100 N	180	90	68	47	150	2"
UPS 40-50 F N	250	82	62	67	121	DN 40

Os produtos selecionados neste catálogo estão disponíveis em stock, exceto as referências em cor cinza - prazo mediante pedido.



## INSTALAÇÃO DE ÁGUA QUENTE SANITÁRIA

### CIRCULADORA PARA RECIRCULAÇÃO ÁGUAS QUENTES SANITÁRIAS

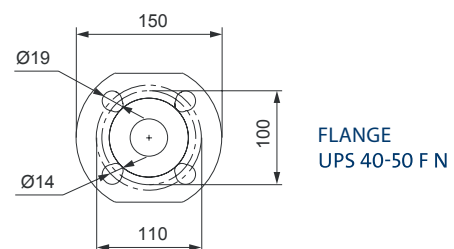
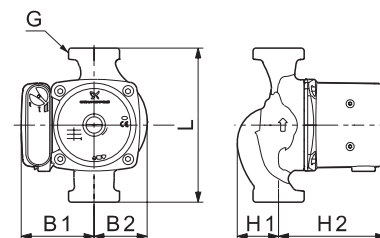
- Instalações de água quente sanitária em casa particulares,
- Instalações novas, substituição e renovação,
- Pequenos sistemas de aquecimento,
- Sistemas de arrefecimento e ar condicionado.

### CONSTRUÇÃO

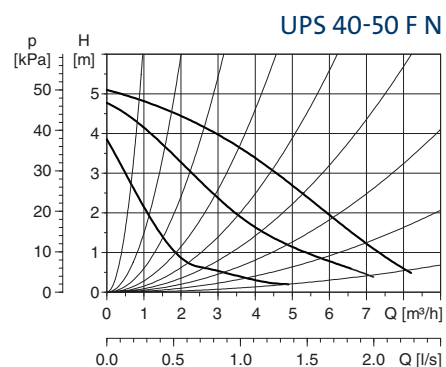
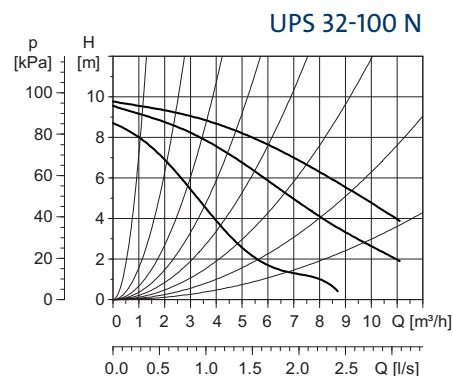
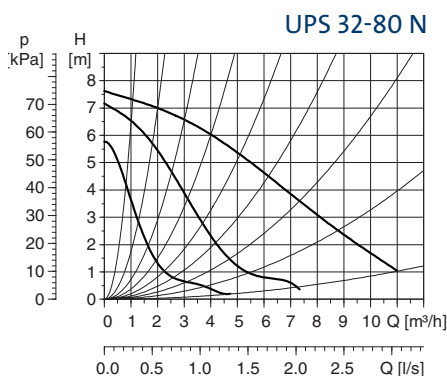
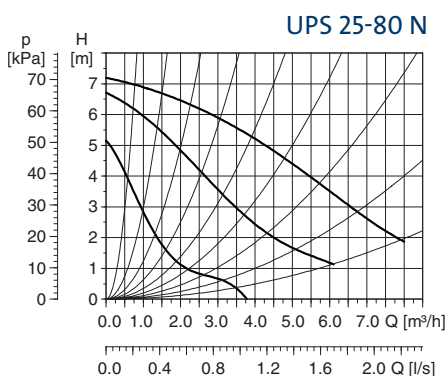
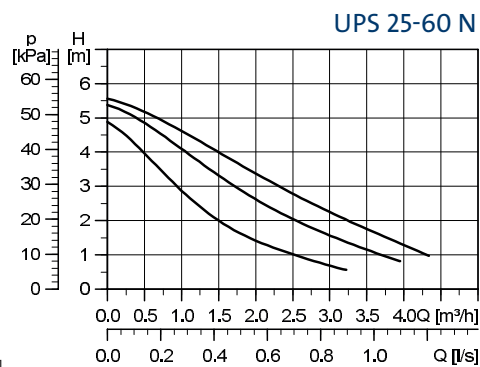
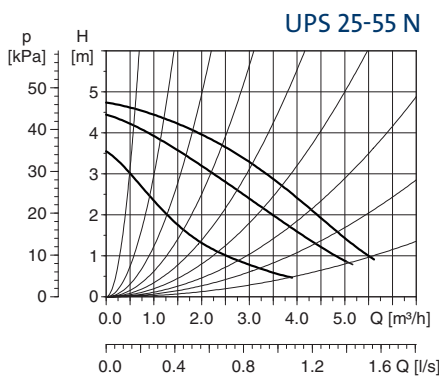
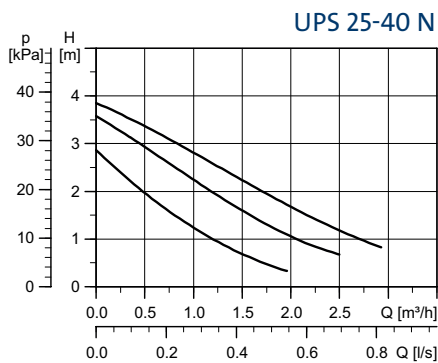
- Corpo do circulador em aço inoxidável.
- Cápsula de rotor e placa da chumaceira em aço inoxidável.
- Veio de cerâmica e chumaceiras radiais.
- Impulsor resistente à corrosão, Compósito, PES/PP.
- Chumaceira axial de carbono.
- 3 velocidades fixas.

### CARACTERÍSTICAS TÉCNICAS

Tensão de alimentação	1 x 230 V – 10 %/+ 6 %, 50 Hz, PE
Índice de proteção	IP 44
Classe de isolamento	F
Pressão má xima de funcionamento	10 bar
Caudal	até 11 m <sup>3</sup> /h
Líquidos bombeados	Líquidos não agressivos, não inflamáveis e sem partículas sólidas ou fibras.
Temperatura ambiente	Inferior à temperatura do fluido de modo a evitar condensação.
Temperatura do líquido	-25°C a + 110°C



## CURVAS CARACTERÍSTICAS



### VANTAGENS

- **Tecnologia comprovada:**  
Unidade compacta de motor mais bomba
- **Segurança:**  
Construção robusta
- **Fácil instalação**

## SELEÇÃO DE ACESSÓRIOS

Diâmetro da tubagem	Acessório de ligações				
	G3/4 (20/27)		G1 (26/34)		G1 1/4 (33/42)
UPS 25-xx N	RU 3/4" F 529971	RUV 3/4" F 519805	RU 1" F 529972	RUV 1" F 519806	RUV 1 1/4" F 519807
UPS 32-xx N					RU 1 1/4" F 96568019



RU



RUV